

14 Лабораторная работа 15

14.1 Отправка сообщений с применением программы Outlook Express и сервера электронной почты

Цель: изучить технологию регистрации на почтовом сервере. Научиться настраивать почтовую программу для работы в сети организации на примере ВГУЭС.

Результаты: в результате проделанной работы студент овладеет навыками работы с программами электронной почты. Научится регистрировать свою учетную запись на почтовых серверах, настраивать программу Outlook Express для работы в сети ВГУЭС.

Задание: создать электронный почтовый ящик на сайте ВГУЭС. Настроить программу Outlook Express для отправки и принятия сообщений по электронной почте в сети ВГУЭС. Создать два контакта. Найти расписание группы на сайте ВГУЭС, сохранить его в своей папке под именем «Расписание». Отправить почтовое сообщение двум контактам с помощью программы MS Outlook Express с файлом **Расписание**. Зайти на почтовый сервер www.yandex.ru и создать почтовый ящик. Отправить на свой почтовый ящик в сети ВГУЭС, сообщение с файлом **Расписание**.

Технология работы:

1. Откройте программу Internet Explorer.
2. Загрузите сайт ВГУЭС (www.vvsu.ru). Выберите **Портал ВГУЭС** (рисунок 1).

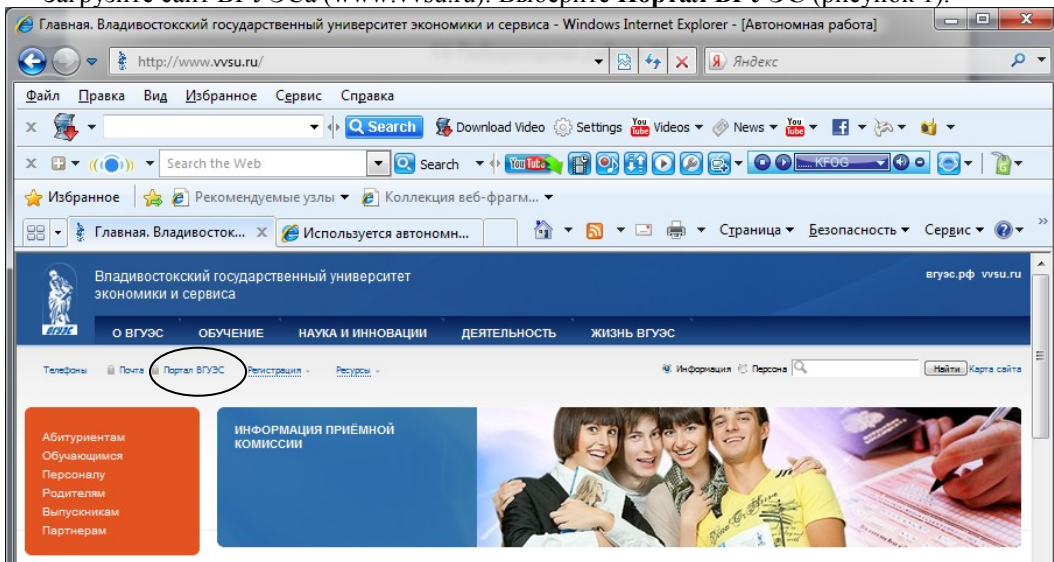


Рисунок 1 – Сайт ВГУЭС

3. В разделе **Сервисы и службы** выберите ссылку **Заявка на создание электронной почты** (рисунок 2).

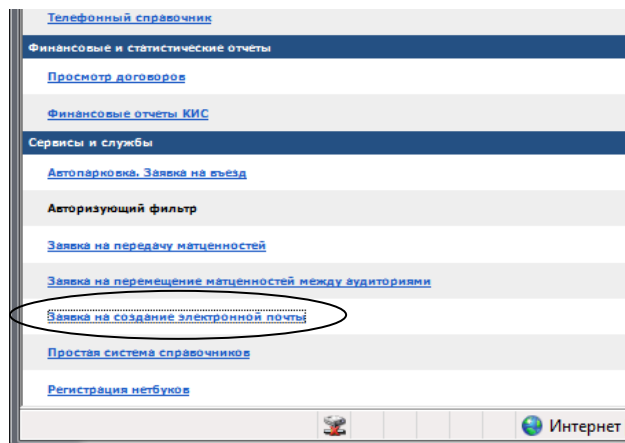


Рисунок 2 - Ссылка на заявку электронной почты

4. Заполните появившуюся форму на русском языке (рисунок 3). Перейдите к шагу 2, внесите требуемую информацию и зарегистрируйтесь.

Регистрация электронной почты

Соглашение пользователя электронной почты ВГУЭС

1. Пользователь обязуется не передавать пароль почтового ящика третьим лицам.
2. Сайт обязуется соблюдать конфиденциальность регистрационных данных пользователя и данных почтового ящика.
3. Соглашение может быть аннулировано в случае нарушения его условий и более возобновляться не будет.

Заполните все поля и нажмите кнопку внизу

Фамилия	<input type="text" value="Фамилия"/>	Введите в этом поле свое Отчество
Имя	<input type="text" value="Имя"/>	
Отчество	<input type="text" value="Отчество"/>	

[Перейти к шагу 2](#)

5. Далее на сайте ВГУЭС в разделе **Учебный процесс** (рисунок 4), выберите **Расписание**, найдите расписание своей группы (рисунок 5) и сохраните его (рис.6).

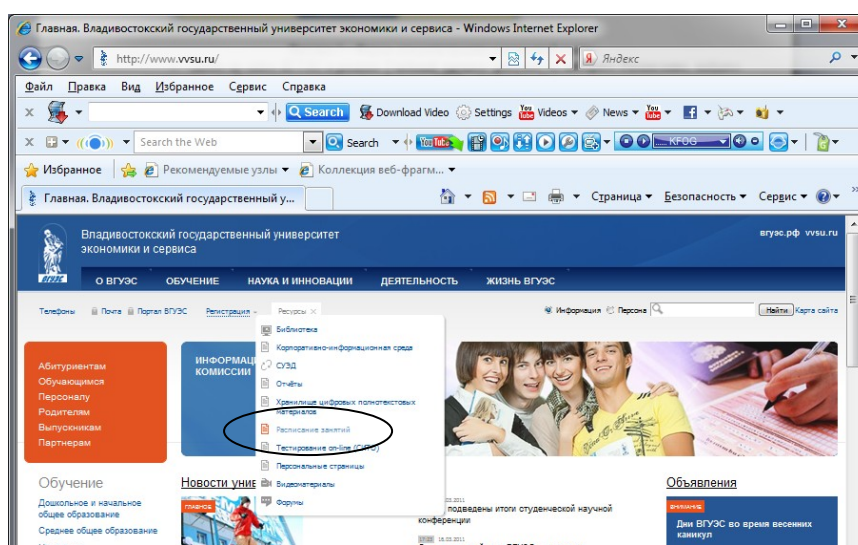


Рисунок 4 – Учебный процесс

Время	Дисциплина	Аудитория	Преподаватель	Период
1. Понедельник				
08:30-10:00	Русский язык и культура речи. Практ.	2805. Второй корпус	Дербенёв О. Д.	07.02.2011-04.04.2011
10:10-11:40	Русский язык и культура речи. Лекц.	2805. Второй корпус	Михайлова И. Д.	07.02.2011-04.04.2011
11:50-13:20				
13:30-15:00				
15:10-16:40				
16:50-18:20				
18:30-20:00				
20:10-21:30				
2. Вторник				

Рисунок 5 – Расписание

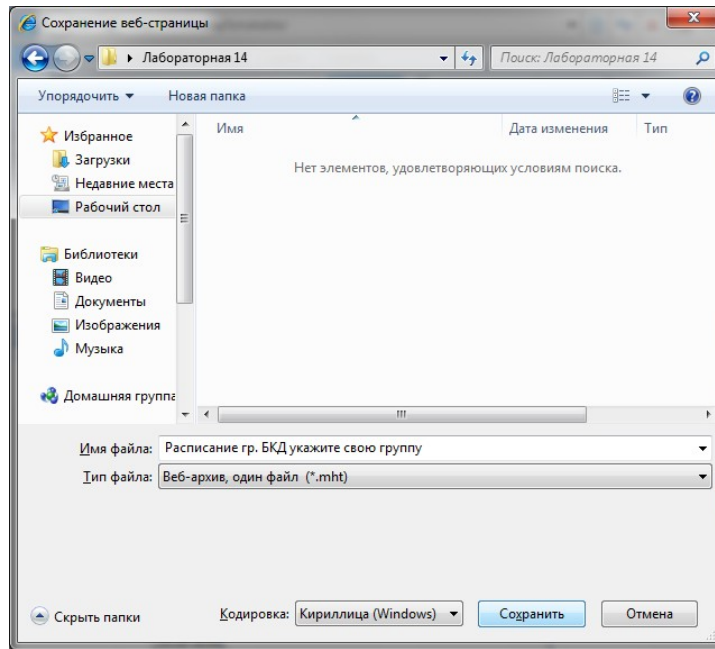


Рис.6- Сохранение расписания в папке

6. Перейдем к настройке программы Outlook Express.
7. Запустите программу Outlook Express.
8. Настройте **Учетную запись в Интернет**, если при запуске программы не появится окна **Учетные записи в Интернет**, то выберите в программе меню **Сервис - Учетные записи**, нажмите кнопку **Добавить**, выберите **Почта**.
9. Введите свои имя и фамилию нажмите **Далее** (рисунок 7).

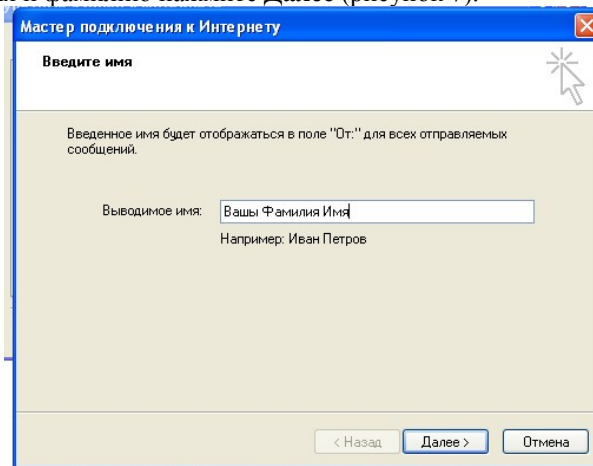


Рисунок 7 – Ввод имени

10. Введите адрес электронной почты созданной на портале ВГУЭС, нажмите **Далее** (рисунок 8).

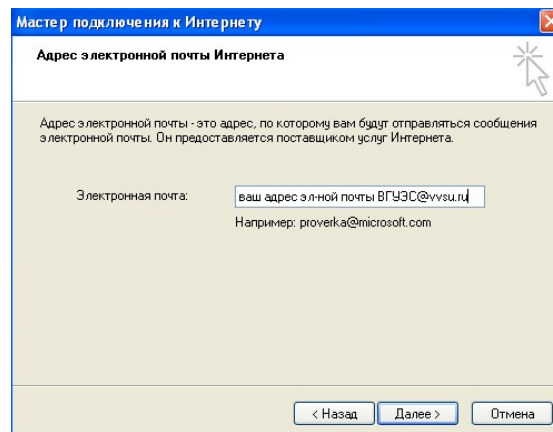


Рисунок 8 – Заполнение адреса электронной почты

11. Введите серверы электронной почты **Сервер входящих сообщений - POP3, Сервер входящих сообщений (POP3, IMAP или HTTP) - pop.vvsu.ru, Сервер исходящих сообщений (SMTP) - smtp.vvsu.ru**, нажмите кнопку **Далее** (рисунок 9).

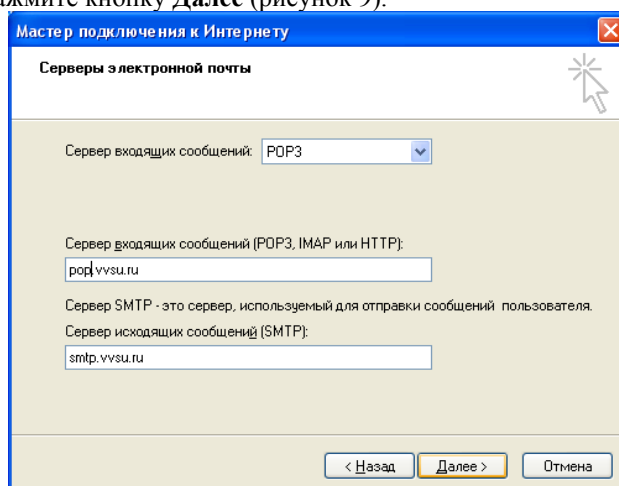
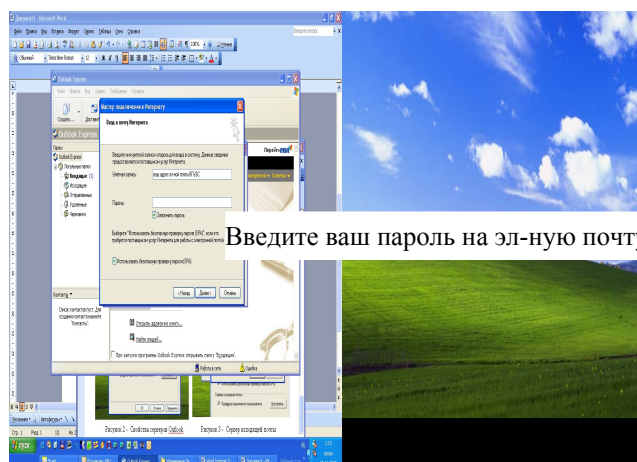


Рисунок 9 – Заполнение серверов электронной почты

12. Заполните форму **Вход в почту Интернета**. Данные учетной записи заполняются автоматически из предыдущих данных. В поле **Пароль** введите пароль на ваш почтовый ящик. Поставьте галочку **Использовать безопасную проверку пароля (SPA)** и нажмите кнопку **Далее** (рисунок 10).



Введите ваш пароль на эл-ную почту

Рисунок 10 – Заполнение пароля

13. В следующем окне завершите **мастер подключения к Интернет** нажмите кнопку **Готово** (рис.11).

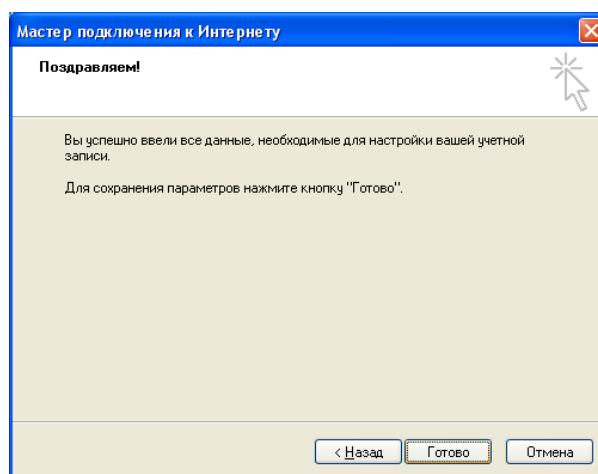


Рисунок 11 – Завершение работы мастера подключения к Интернет

14. В меню открывшейся программы Outlook Express перейдите в свойства учетной записи, для этого выберите **Сервис, Учетные записи** (рис.12), затем выберите созданную учетную запись **pop.vvsu.ru** и нажмите кнопку **Свойства** (рис13).

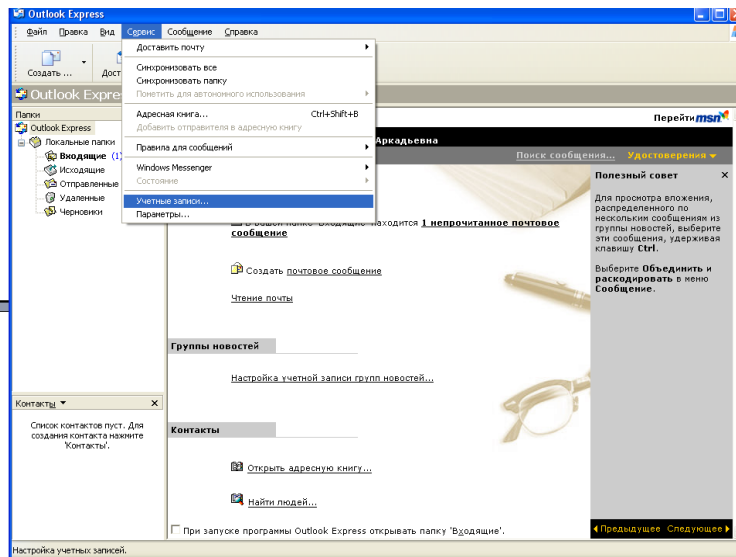


Рисунок 12 – Переход к свойствам учетной записи шаг 1

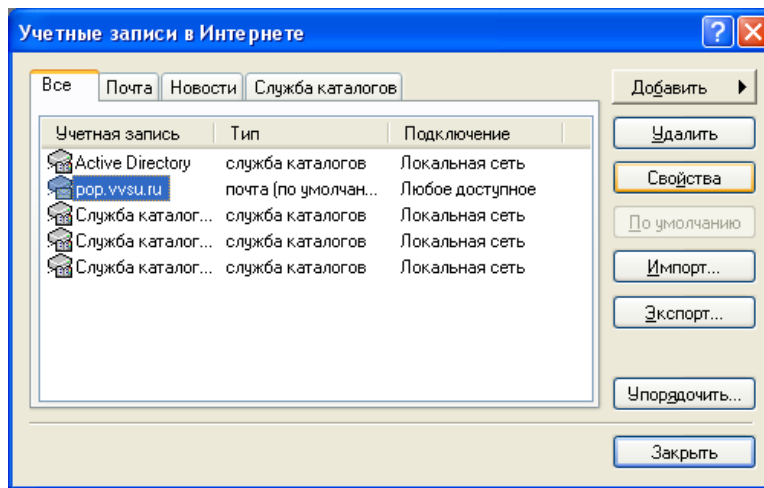


Рисунок 13 – Переход к свойствам учетной записи шаг 2

15. В окне Свойства на вкладке Общие должна быть Ваша информация, заполненная с помощью мастера подключения к Интернет. На вкладке Серверы введите пароль на Ваш почтовый ящик ВГУЭС и установите галочку Запомнить пароль, затем галочку Проверка подлинности пользователя согласно рисунку 14.

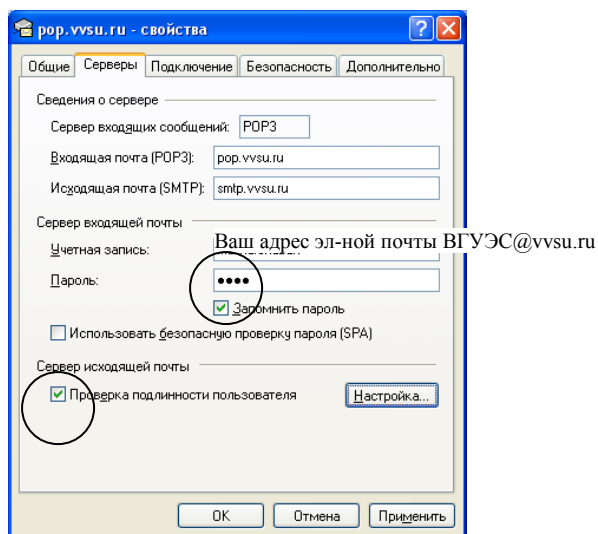


Рисунок 14 – Заполнение вкладки Серверы в Свойствах учетной записи

16. На вкладке Подключение выберите подключаться, используя – **Локальную сеть**, нажмите кнопку **Применить** и закройте окно Свойств, согласно рисунку 15.

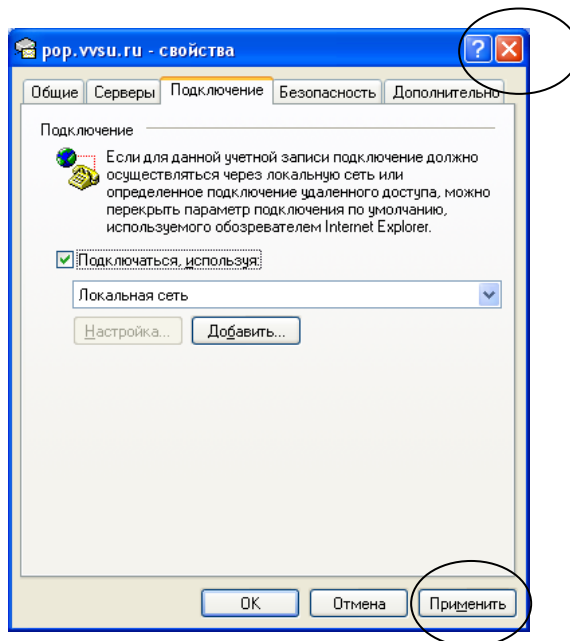


Рисунок 15 - Вкладка Подключение в Свойствах учетной записи

17. Создайте два контакта, согласно 1 пункту на рисунке 16, с информацией студентов вашей группы, присутствующих на занятии с указанием Ф.И.О., Место работы (как место учебы ВГУЭС), должности (статус – студент), и почтового ящика, остальные данные указать по желанию.
18. Создайте сообщение, согласно пункту 2 или 3 рисунка 16.

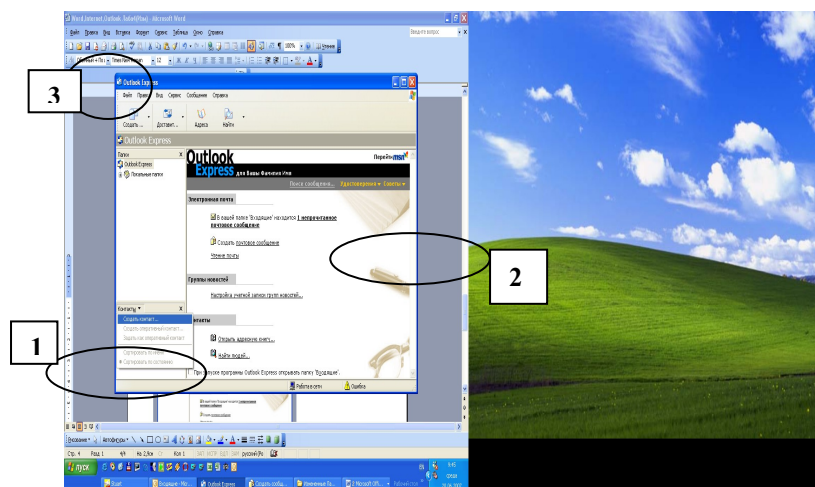


Рисунок 16 – Создание контакта и сообщения

19. Укажите, кому отправляете, для этого нажмите на слово **Кому**. Откроется форма со списком адресной книги, выделите два контакта и нажмите кнопку **Кому**, затем **ОК**. Выполнение можно увидеть на рисунке 17.

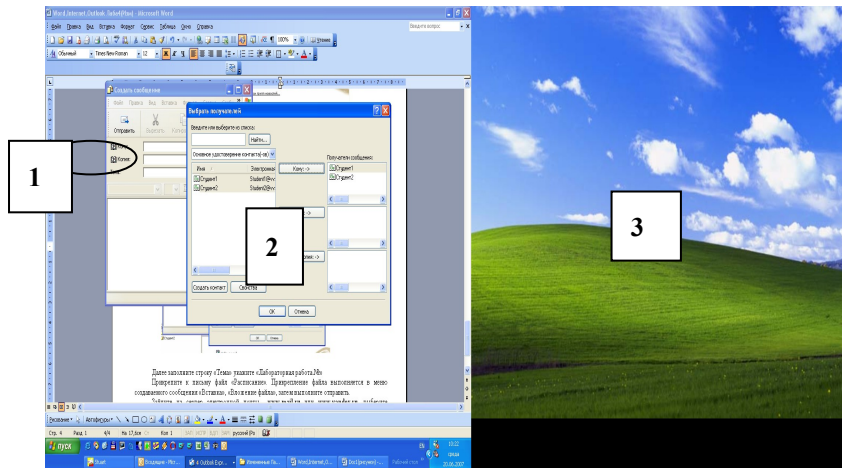


Рисунок 17 - Выбор из списка кому отправляется письмо

20. Далее заполните строку **Тема** укажите **Лабораторная работа №.**
21. Напишите текст письма
22. Прикрепите к письму файл **Расписание**. Для этого в меню сообщения **Вставка - Вложение файла**, выберите файл и нажмите кнопку **Вложить**. Затем нажмите кнопку **Отправить**.
23. Создайте папку **Письма одноклассников** для писем занятия. Для этого нажмите правой клавишей мыши на папке **Локальные папки**, выберите **Создать папку**.
24. При получении новых писем переместите их в папку **Письма одноклассников**. Для этого выделите письма, нажмите на них правой клавишей мыши, выберите **Переместить в папку**, выберите нужную папку и нажмите **ОК**.
25. Зайдите на сервер электронной почты. Для этого в адресной строке программы Internet Explorer наберите адрес поискового сервера www.yandex.ru.
26. Выберите ссылку **Зарегистрироваться**, выполните требуемые шаги регистрации и создайте себе почтовый ящик. (Обязательно запомните логин и пароль). Согласно рисункам 18, 19, 20, 21.

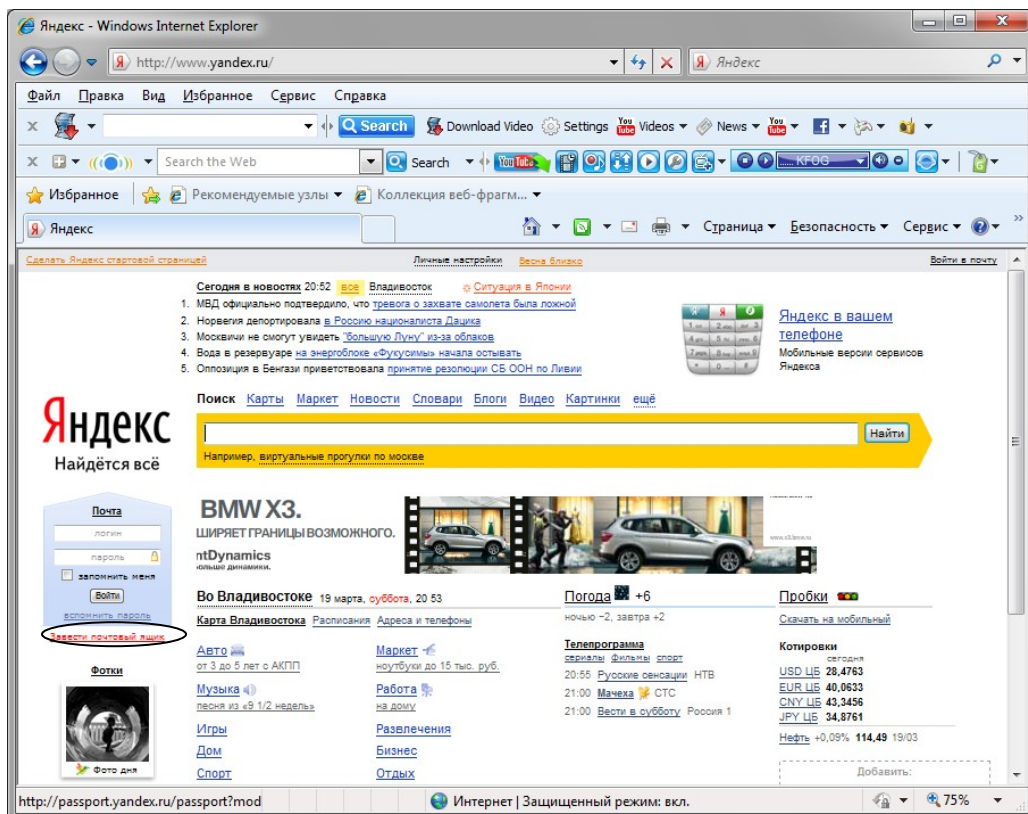


Рисунок 18 – Начало выполнения регистрации

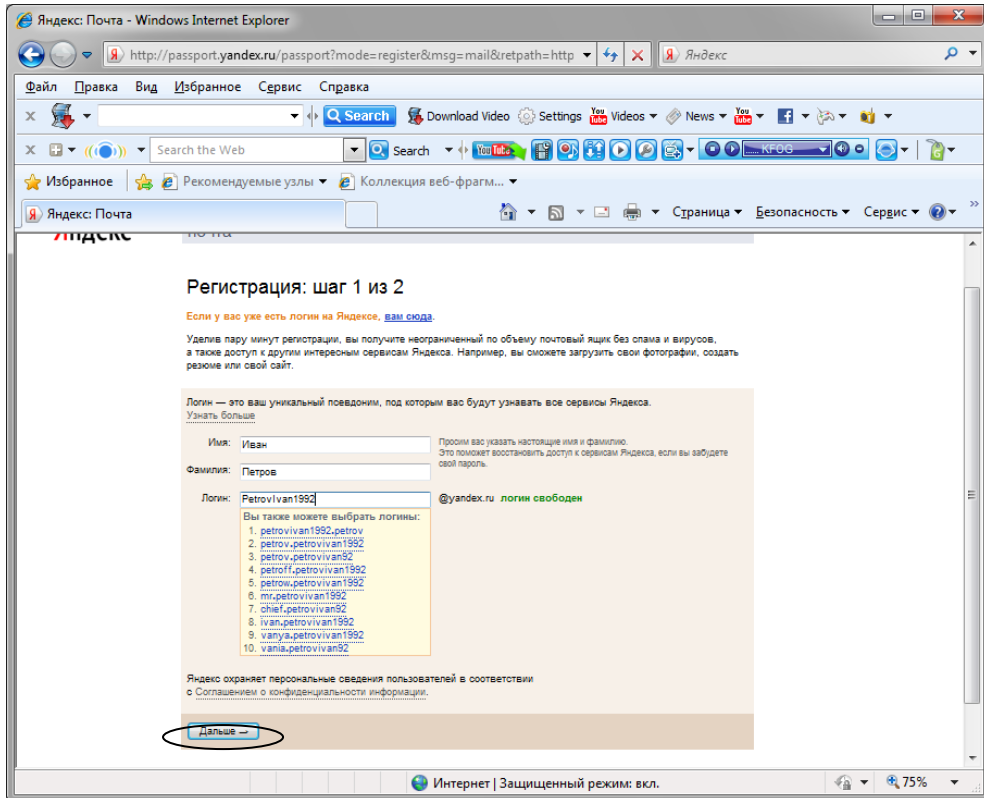


Рисунок 19 - Шаг первый регистрации

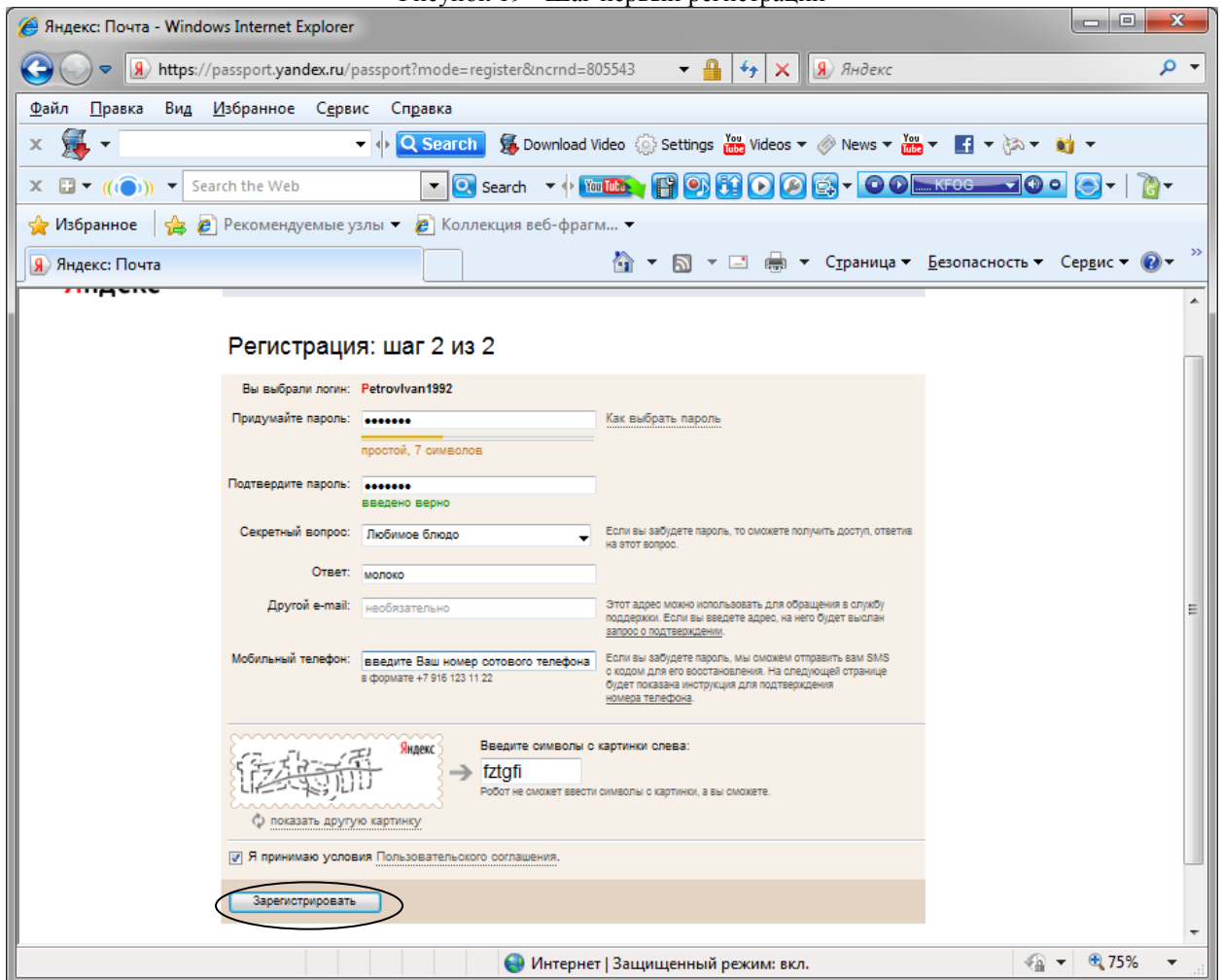


Рисунок 20 – Второй шаг регистрации

27. Нажмите «Начать пользоваться Почтой» (рис.21), после чего откроется ваша почтовая программа (Рис.22).

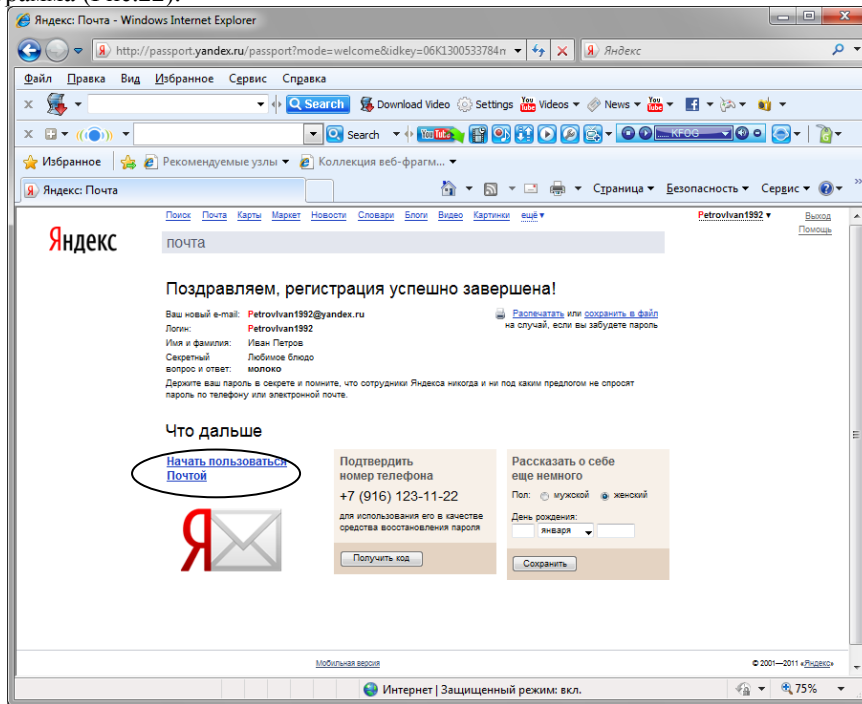


Рисунок 21 – Завершение регистрации

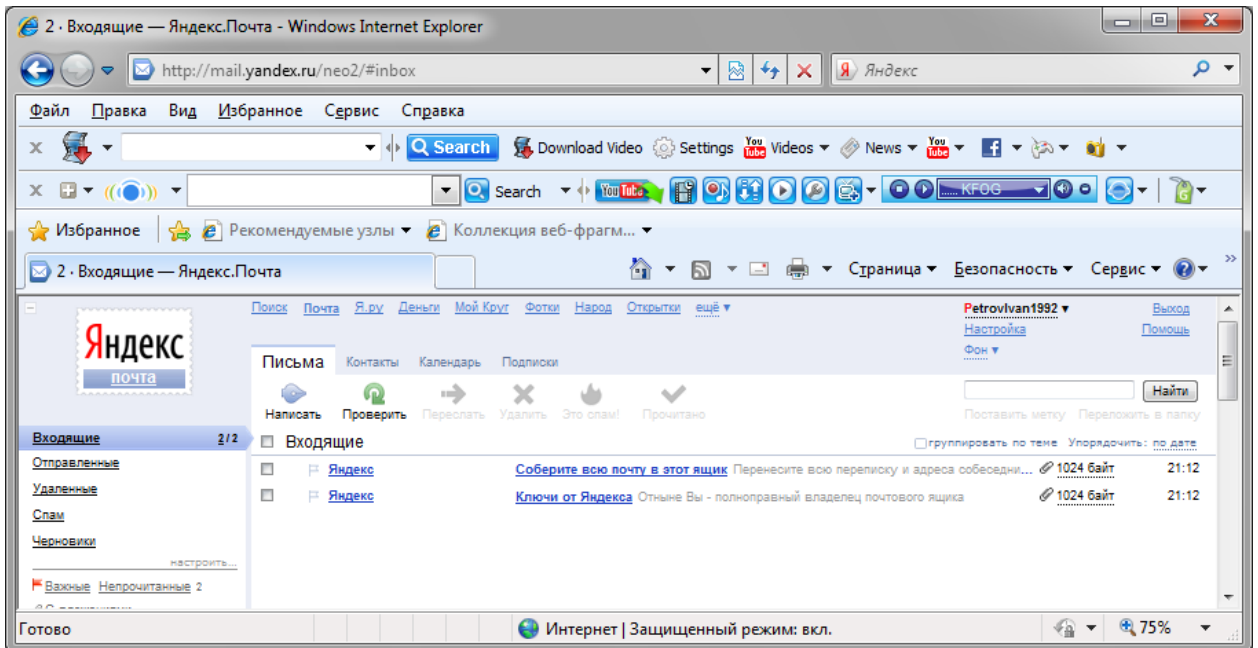


Рисунок 22 – Интерфейс электронной почты на yandex.ru

28. Зайдите в адресную книгу, создайте записи в ней с теми же данными, что и в контактах программы Outlook Express. Добавьте контакт со своим адресом электронной почты ВГУЭС. Согласно рисункам 23,24, 25, 26.

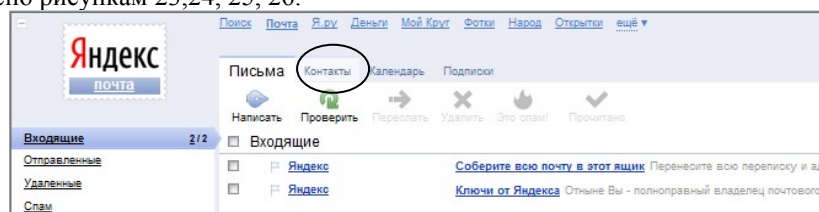


Рисунок 23 – Расположение «Адресной книги» в вашем почтовом ящике

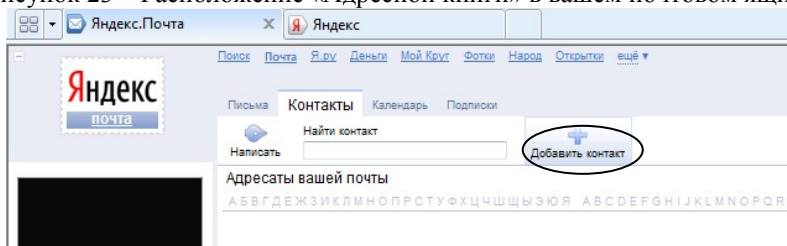


Рисунок 24 – Добавление нового контакта

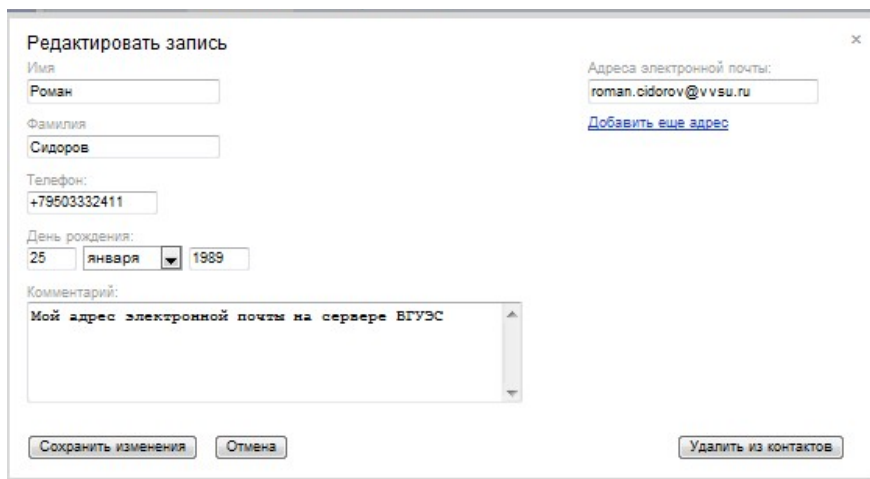


Рисунок 25 – Добавление записи в адресную книгу

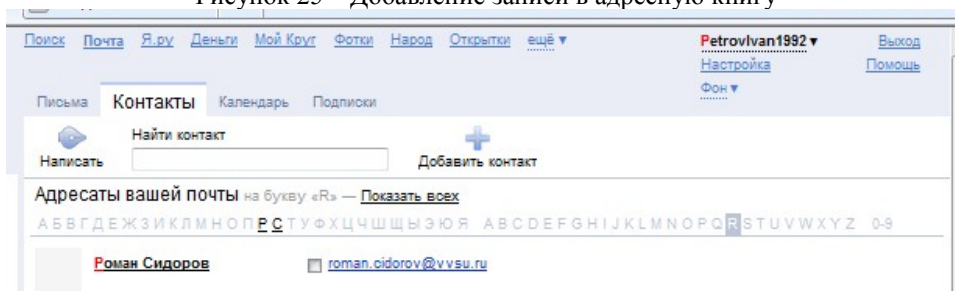


Рисунок 26 – Добавленная запись в «Контакты»

29. Выполните архивацию файла «Расписание»
30. Отправьте сообщение с прикреплением файла Расписание на свой адрес электронной почты ВГУЭС через «Контакты» (рис.27). Прикрепление файла выполняется ниже самого письма (рис. 28).

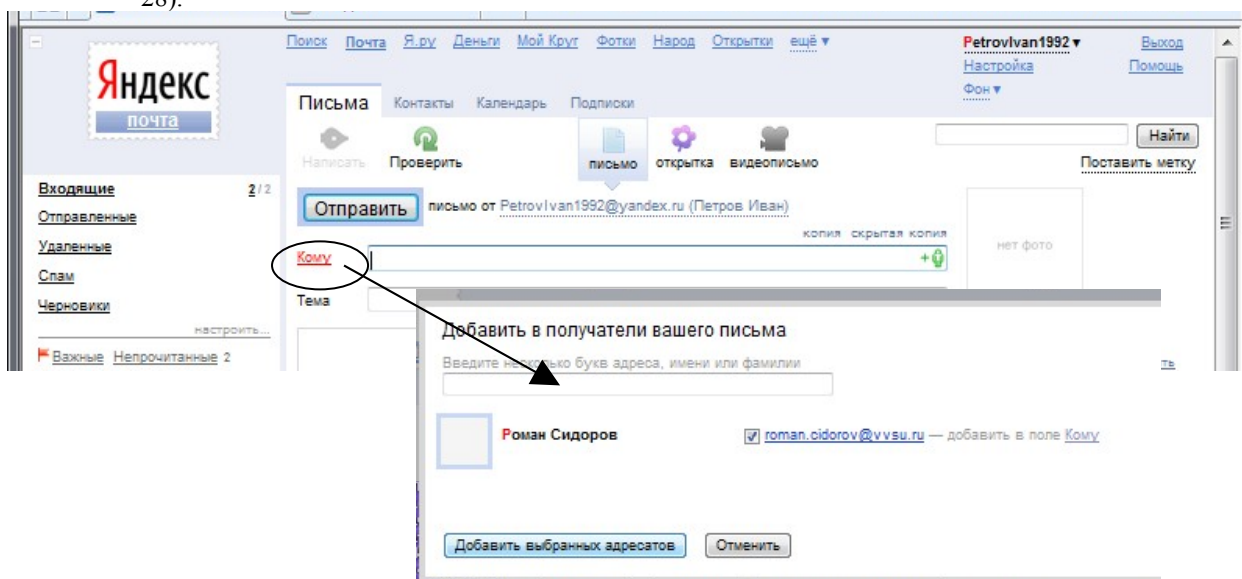


Рисунок 27 – Отправка письма созданному контакту

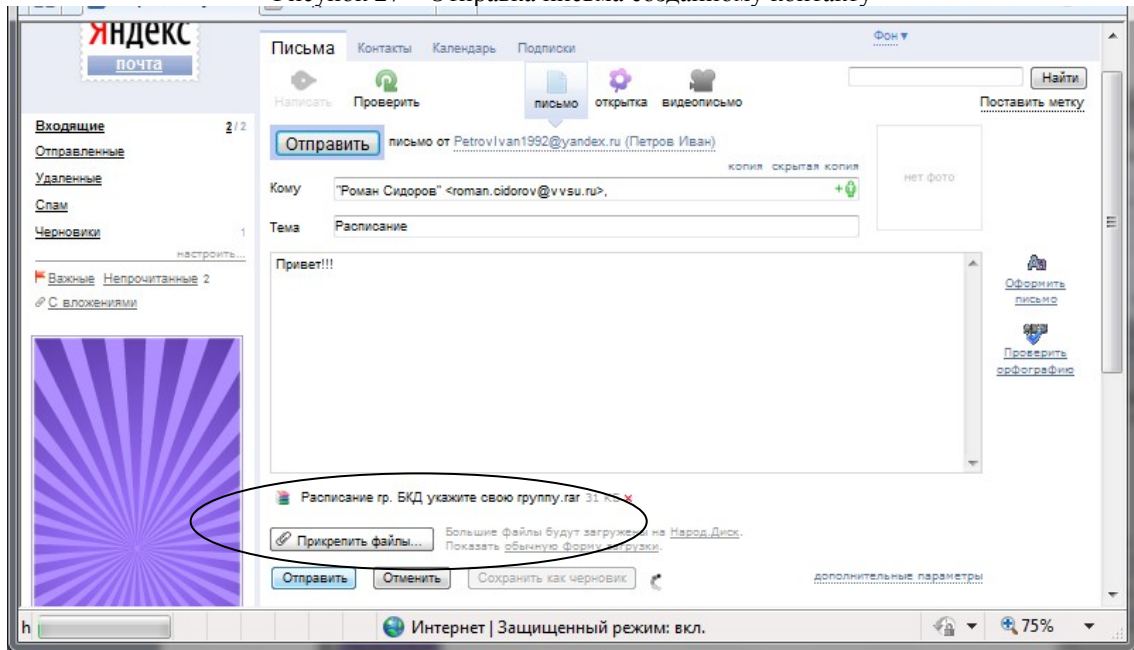


Рисунок 28 – Отправление письма с присоединением

31. Предъявите работу преподавателю.

14.2 Контрольные вопросы

1. Как выполнить регистрацию в сети Internet ?
2. Какую информацию представляет следующий набор символов IvanovCV@yandex.ru и что обозначает каждая его часть?
3. Какой сервер входящих сообщений вы указывали для настройки почтовой программы в сети ВГУЭС?
4. Как удалить ненужные письма?
5. Для чего используется Логин и пароль в сети, в почтовой программе, в почтовом сервере, обязательно ли их запоминать?
6. Что такое адресная книга и для чего её используют?
7. Как прикрепить файл к электронному письму?