

## ЛАБОРАТОРНАЯ РАБОТА №2

### ПОСТРОЕНИЕ ОРГАНИЗАЦИОННЫХ ДИАГРАММ

**Цель:** Изучение технологии построения организационных диаграмм.

**Результат:** в результате выполнения работы студенты обретут навыки создания организационных диаграмм различной сложности

**Задание:** создать документ с организационной диаграммой по образцу. Цвет фона диаграммы – голубой; цвет фона рамки организационной диаграммы желтый. Стиль рамок выбрать самостоятельно.

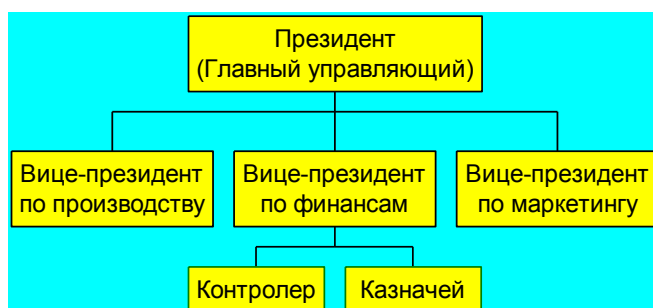


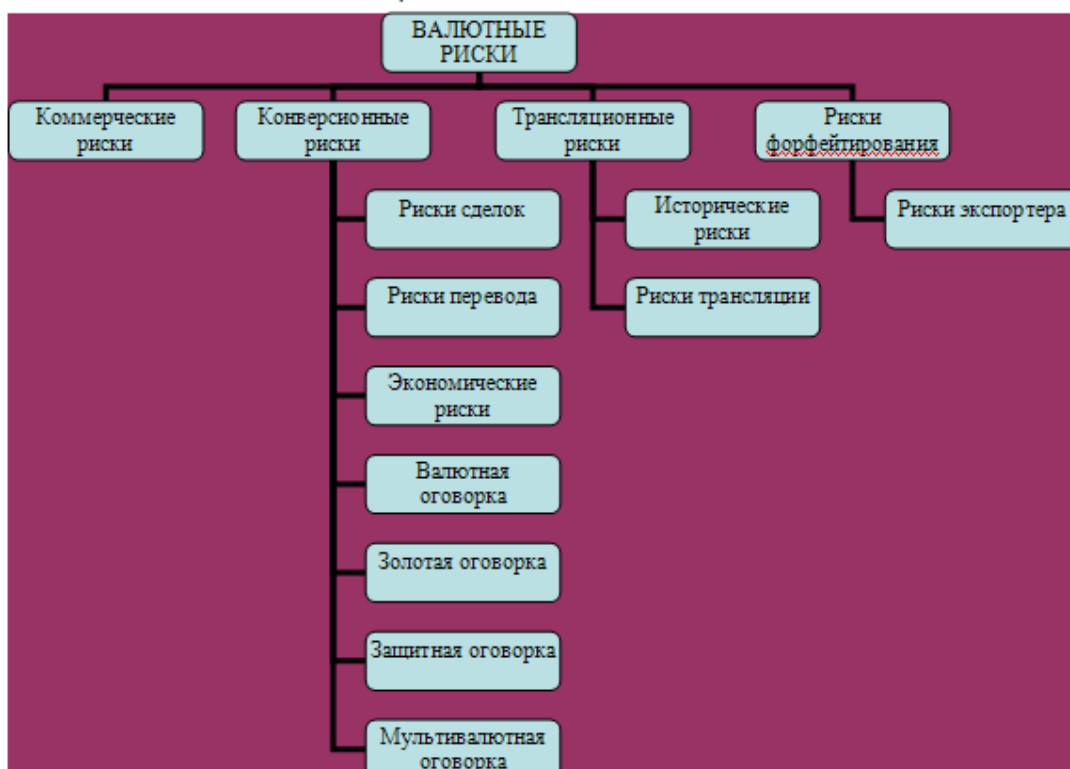
Рисунок 1 - Задание

**Технология работы:**

1. Запустите текстовый редактор MS Word.
2. Выберите пункт меню Вставка → Рисунок → Организационная диаграмма.
3. Заполните появившиеся блоки соответствующими надписями.
4. Для добавления блоков «Контролер» и «Казначей» щелкните мышкой на блок «Вице-президент по финансам», затем на панели инструментов «Организационная диаграмма» выполните команду Добавить фигуру → Подчиненный.

### ДОПОЛНИТЕЛЬНОЕ ЗАДАНИЕ

**Задание:** создайте две организационных диаграммы, приведенные ниже. Задайте шрифт – Times New Roman, размер - 9, цвет фона – фиолетовый, цвет блоков - голубой. Сохранить файл в своей папке на сервере.



Примечание: Для изменения внешнего вида диаграммы воспользуйтесь командой **Макет** – **Правосторонний** (или **Левосторонний**, или **Обычный**) панели инструментов «**Организационная диаграмма**».

